

DÉCOUVREZ LA PRÉPA SCIENTIFIQUE



Pôle Kerichen-Vauban

Qu'est-ce qu'une CPGE scientifique ?

- Formation en **deux ans dans un lycée**

Qu'est-ce qu'une CPGE scientifique ?

- Formation en **deux ans dans un lycée**
- Préparation à des **concours variés**

Qu'est-ce qu'une CPGE scientifique ?

- Formation en **deux ans dans un lycée**
- Préparation à des **concours variés**
- **Quels métiers ?**
 - Ingénieur
 - Pilote de ligne, contrôleur aérien
 - Enseignant/chercheur
 - Officier
 - Actuaire

Etc.

Pour qui ?

The background of the slide is a complex, abstract pattern of thin, light red lines and circles. Some lines are straight and intersect at various points, while others are curved or spiral. There are also several larger, semi-transparent red circles scattered across the page, some of which contain smaller, more intricate patterns. The overall effect is that of a technical or scientific diagram, possibly related to physics or mathematics, rendered in a light, artistic style.

La prépa s'adresse aux étudiants qui...

Pour qui ?



La prépa s'adresse aux étudiants qui...

- ont un goût pour les **matières scientifiques**

Pour qui ?

La prépa s'adresse aux étudiants qui...

- ont un goût pour les **matières scientifiques**
- sont **à l'aise en terminale**

Pour qui ?

La prépa s'adresse aux étudiants qui...

- ont un goût pour les **matières scientifiques**
- sont **à l'aise en terminale**
- sont impliqués et réguliers dans le **travail**

Pour qui ?

La prépa s'adresse aux étudiants qui...

- ont un goût pour les **matières scientifiques**
- sont **à l'aise en terminale**
- sont impliqués et réguliers dans le **travail**
- aiment être bien **encadrés**

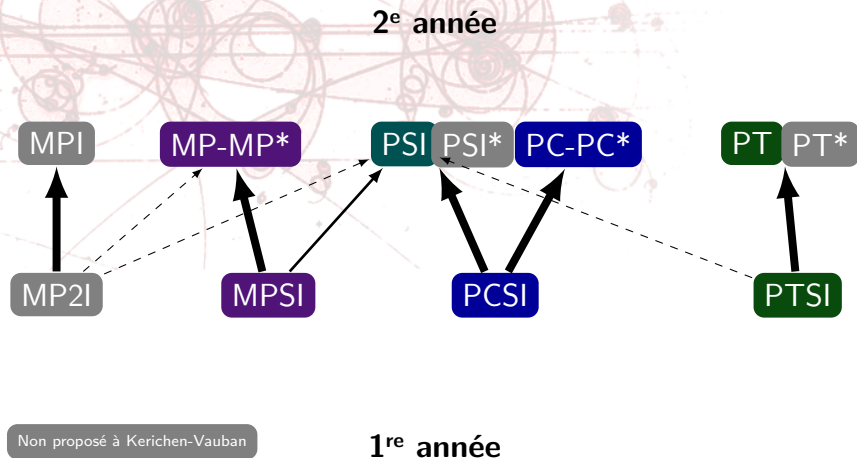
Quelles spécialités au lycée ?

- En première : **Mathématiques** et **Physique-Chimie**

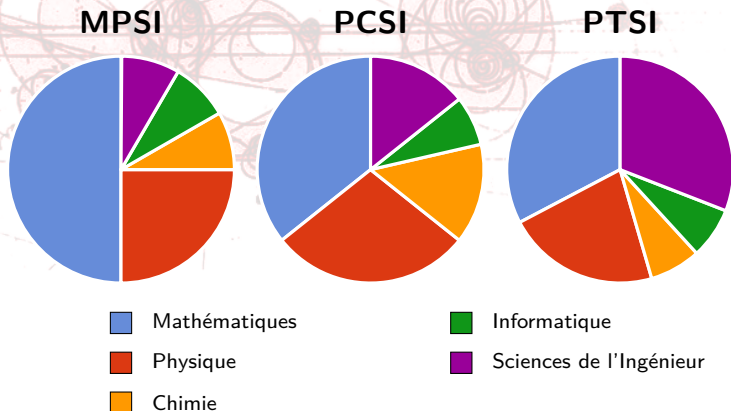
Quelles spécialités au lycée ?

- En première : **Mathématiques** et **Physique-Chimie**
- En terminale : **Mathématiques** et une des spécialités **Physique-Chimie, NSI** ou **SII**

Les différentes filières



Matières scient. par filière au 1^{er} semestre



S'ajoutent l'**anglais** et le **français** (2h/semaine)

Options

2^e semestre

- **MPSI** : choix entre **Option Info** (abandon SII) ou **Option SII**.
- **PCSI** : choix entre **Option Chimie** (abandon SII) ou **Option SII**.

Options

2^e semestre

- **MPSI** : choix entre **Option Info** (abandon SII) ou **Option SII**.
- **PCSI** : choix entre **Option Chimie** (abandon SII) ou **Option SII**.

En MPSI, le choix de l'option Info oriente nécessairement vers MP/MP* et en PCSI celui de la Chimie vers PC/PC*.

La poursuite de la SII est nécessaire pour l'orientation en PSI/PSI*.

Avantages de la prépa

- **Débouchés** variés, **réussite** quasi assurée
- **Suivi** pédagogique individualisé, évaluation continue
- Solide **formation scientifique** et généraliste
- **Savoir-faire** : prise de parole et travail de groupe, initiation à la recherche (TIPE)
- Études peu coûteuses
- Crédits ECTS
- Émulation

Débouchés et réussite

Débouchés

Quasi certitude d'obtenir un diplôme BAC+5

- Par l'une des 150 Grandes Écoles
- ...ou par l'Université (magistère, etc.)

Réussite

De très bons taux

- 70 à 80 % sans redoublement
- Proche de 100 % en 3 ans.

Les Grandes Écoles

- **Écoles d'ingénieurs**

Informatique, aéronautique, électronique, télécom, chimie, environnement, mécanique, génie civil, finance, etc.

- **ÉNS**

Recherche et enseignement

- **ÉNAC**

Pilote, contrôleur aérien, ingénieur

- **Écoles militaires**

Saint-Cyr, Navale, Air



Pourquoi choisir Kerichen-Vauban ?

Pourquoi choisir Kerichen-Vauban ?

- Une structure importante :
5 classes de 1^{re} année, 6 classes de 2^e année

Pourquoi choisir Kerichen-Vauban ?

- Une structure importante :
5 classes de 1^{re} année, 6 classes de 2^e année
- qui permet de préparer tous les niveaux de concours :
classes étoilées

Pourquoi choisir Kerichen-Vauban ?

- Une structure importante :
5 classes de 1^{re} année, 6 classes de 2^e année
- qui permet de préparer tous les niveaux de concours :
classes étoilées
- Internat (filles/garçons)

Pourquoi choisir Kerichen-Vauban ?

- Une structure importante :
5 classes de 1^{re} année, 6 classes de 2^e année
- qui permet de préparer tous les niveaux de concours :
classes étoilées
- Internat (filles/garçons)
- Conférences pour les élèves
- Environnement scientifique riche : ENSTA Bretagne, IMT Atlantique, UBO, Ifremer, etc.

Nos résultats d'admissibilités

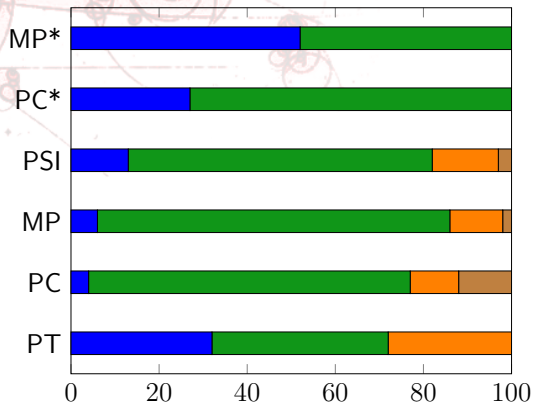
Concours 2021-2023

A : ÉNS, X, Mines, Centrale,
Arts et métiers

B : Mines-Télécom, CCINP,
etc.

C : Écoles universitaires
(Polytech), autres

D : pas d'admissibilité



Comment postuler ?

- Inscription sur www.parcoursup.fr
Début des inscriptions le 17 janvier, formulation des vœux jusqu'au 14 mars.

Comment postuler ?

- Inscription sur www.parcoursup.fr
Début des inscriptions le 17 janvier, formulation des vœux jusqu'au 14 mars.
- Votre dossier est examiné par une commission de professeurs

Comment postuler ?

- Inscription sur www.parcoursup.fr
Début des inscriptions le 17 janvier, formulation des vœux jusqu'au 14 mars.
- Votre dossier est examiné par une commission de professeurs
- Plusieurs vœux ou sous-vœux possibles : MPSI/PCSI/PTSI

Comment postuler ?

- Inscription sur www.parcoursup.fr
Début des inscriptions le 17 janvier, formulation des vœux jusqu'au 14 mars.
- Votre dossier est examiné par une commission de professeurs
- Plusieurs vœux ou sous-vœux possibles : MPSI/PCSI/PTSI

Internat

Pensez à assurer un vœu avec internat par un vœu sans internat

Comment postuler ?

- Inscription sur www.parcoursup.fr
Début des inscriptions le 17 janvier, formulation des vœux jusqu'au 14 mars.
- Votre dossier est examiné par une commission de professeurs
- Plusieurs vœux ou sous-vœux possibles : MPSI/PCSI/PTSI

Internat

Pensez à assurer un vœu avec internat par un vœu sans internat

- Ne pas se censurer, et être patient !
Si vous êtes **classés** chez nous, quasi certitude d'être pris en attendant les désistements.